

OGGETTO: PROGETTO PER I LAVORI DI MESSA IN SICUREZZA DI EMERGENZA DEL SITO DELLA
EX DISCARICA R.S.U. SITA IN C.DA ROCCA DI GALLO.
- PROGETTO ESECUTIVO -

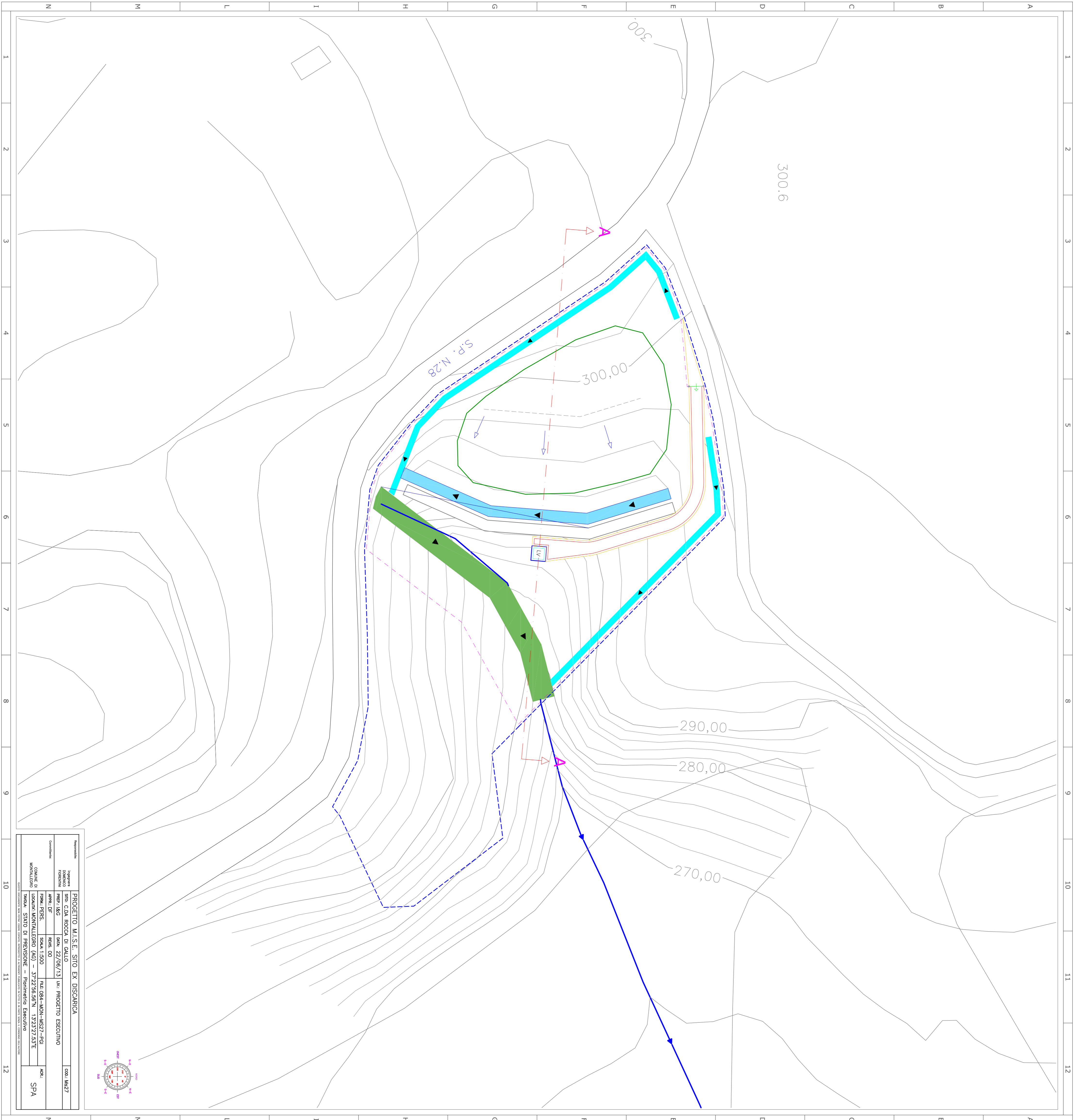
IL R.U.P.
Arch. Roberto Fiald

IL PROGETTISTA
Ing. Domenico Fiorentini

6. STATO DI PREVISIONE		Scala:	Farm.:	Rev.:
6.3. SISTEMA RACCOLTA ACQUE PIOVANE		1:500	PER.S.	00
6.3.1. PLANIMETRIA ESECUTIVA				
Codice:	File:	Data:		
MS27	084-MON-MS27-SPA	Addl. Il 22/06/2013		
VIRI:				

Elaborazione grafica, layout e stampa a cura di: I&G Project s.r.l.
I&G Project s.r.l. - Via Trento, 6 - Cap 92020 San Biagio Milani (AG) - Tel./fax 0922910794 - email: segreteria@iag-eprec.it; iagproject@iag-eprec.it

- LEGENDA:
- Discarica
 - Area da espropriare
 - Recinzione area
 - Canale di gronda
 - Strada in tout-venant
 - Fosso di guardia su Trincea raccolta percolato
 - Vasca in c.c.a.
 - Deflusso acque meteoriche
 - Fosso di guardia



PROGETTO M.I.S.E. SITO EX DISCARICA		COD. MS27	
SITO C.DA ROCCA DI GALLO			
Comune:	PROVINCIA:	DATA:	PROGETTO ESECUTIVO
Montalegre	Montalegre	22/06/13	
Aut.:	Scale:	Rev.:	
084-MON-MS27-SPA	1:500	00	
Località: MONTALEGRE (AG) - 37°22'56.58"N 13°32'53"E	Aut.:		
Modello: STATO DI PREVISIONE - Planimetria Esecutiva	SPA		

